



АКТ ОБСЛЕДОВАНИЯ
объекта социальной инфраструктуры
К ПАСПОРТУ ДОСТУПНОСТИ ОСИ
№ 4

Хабаровский край

Наименование территориального
образования субъекта РФ

«10» 07 2023 г.

1. Общие сведения об объекте

1.1. Наименование (вид) объекта Спальный корпус № 2 дружины имени Бонивура краевого государственного бюджетного нетипового образовательного учреждения «Краевой детский центр «Созвездие»

1.2. Адрес объекта 682924, Россия, Хабаровский край, район имени Лазо, п. Переяславка, ул. Северо-Заводская, д. 7

1.3. Сведения о размещении объекта:

- отдельно стоящее здание спальный корпус № 2 1 этажей, 862,4 кв.м.

- часть здания - этажей (или на - этаже), - кв.м.

- наличие прилегающего земельного участка (да, нет); кв.м

1.4. Год постройки здания спальный корпус № 2, последнего капитального ремонта

1.5. Дата предстоящих плановых ремонтных работ: текущего , капитального

1.6. Название организации (учреждения), (полное юридическое наименование – согласно Уставу, краткое наименование) краевое государственное бюджетное нетиповое образовательное учреждение «Краевой детский центр «Созвездие»/ КГБНОУ КДЦ Созвездие

1.7. Юридический адрес организации (учреждения) 682910, Россия, Хабаровский край, район имени Лазо, р.п. Переяславка, 369 м на юго-запад от ориентира жилого дома 74 улица Клубная

2. Характеристика деятельности организации на объекте

Дополнительная информация: основание для пользования объектом оперативное управление; форма собственности государственная; территориальная принадлежность региональная; вышестоящая организация (наименование) министерство образования и науки хабаровского края; адрес вышестоящей организации, другие координаты 680002, Россия, г. Хабаровск, ул. Фрунзе, 72, тел. 8 (4212) 32-73-68; сфера деятельности образование; виды оказываемых услуг образовательная деятельность; форма оказания услуг: на объекте, с длительным пребыванием, в т.ч. проживанием; категории обслуживаемого населения по возрасту: дети; категории обслуживаемых инвалидов: нет; плановая мощность: посещаемость (количество обслуживаемых в день) 246 человек; участие в исполнении ипр инвалида, ребенка-инвалида нет

3. Состояние доступности объекта

3.1 Путь следования к объекту пассажирским транспортом

(описать маршрут движения с использованием пассажирского транспорта)

г. Хабаровск остановка Автовокзал (автобус № 203) — п. Переяславка, от остановки п. Переяславка автобус «Кольцо» до остановки «ДЭУ».

наличие адаптированного пассажирского транспорта к объекту нет

3.2 Путь к объекту от ближайшей остановки пассажирского транспорта:

3.2.1 расстояние до объекта от остановки транспорта 420 м

3.2.2 время движения (пешком) 15 мин

3.2.3 наличие выделенного от проезжей части пешеходного пути (*да, нет*) нет

3.2.4 Перекрестки: *нерегулируемые; регулируемые, со звуковой сигнализацией, таймером; нерегулируемые*

3.2.5 Информация на пути следования к объекту: *акустическая, тактильная, визуальная;* нет

3.2.6 Перепады высоты на пути: *есть, нет* (местами имеется *продольный уклон более 5%*)

Их обустройство для инвалидов на коляске: *да, нет* (нет, дорога местами имеет гравийное покрытие)

3.3 Организация доступности объекта для инвалидов – форма обслуживания

№№ п/п	Категория инвалидов (вид нарушения)	Вариант организации доступности объекта (формы обслуживания)*
1.	Все категории инвалидов и МГН	ДУ
	<i>в том числе инвалиды:</i>	
2	передвигающиеся на креслах-колясках	ДУ
3	с нарушениями опорно-двигательного аппарата	А
4	с нарушениями зрения	ДУ
5	с нарушениями слуха	А
6	с нарушениями умственного развития	ДУ

* - указывается один из вариантов: «А», «Б», «ДУ», «ВНД»

3.4 Состояние доступности основных структурно-функциональных зон

№ № п/п	Основные структурно- функциональные зоны	Состояние доступности, в том числе для основных категорий инвалидов**	Приложение	
			№ на плане	№ фото
1	Территория, прилегающая к зданию (участок)	ДП-И (С,О, Г, У) ДУ(К)	1.2.2.1, 2.2	3,4,5,6
2	Вход (входы) в здание	ДЧ-И (К,Г,О,У) ДУ (К,С)	1.2.2.1.2. 2	1,2,3,4,5
3	Путь (пути) движения внутри здания (в т.ч. пути эвакуации)	ДЧ-И (О,Г,У) ДУ (К,С)	1.2,3,4,5, 5.1,7,7.1	1,4,5,6,8 .9,10
4	Зона целевого назначения здания (целевого посещения объекта)	ДП-И(С,Г,О,У) ДУ(К)	5,5.1	-

5	Санитарно-гигиенические помещения	ДЧ-И (Г,У) ДУ (К,О,С)	6,6.1,7,7. 1	13,14,15 ,16
6	Система информации и связи (на всех зонах)	ДУ	1,2,5.51,6 .6.1,7,7.1	1,3,7,10, 11
7	Пути движения к объекту (от остановки транспорта)	-	-	-

** Указывается: ДП-В - доступно полностью всем; ДП-И (К, О, С, Г, У) – доступно полностью избирательно (указать категории инвалидов); ДЧ-В - доступно частично всем; ДЧ-И (К, О, С, Г, У) – доступно частично избирательно (указать категории инвалидов); ДУ - доступно условно, ВНД - недоступно

3.5. ИТОГОВОЕ ЗАКЛЮЧЕНИЕ о состоянии доступности ОСИ: Спальный корпус № 2 дружины имени Бонивура краевого государственного бюджетного нетипового образовательного учреждения «Краевой детский центр «Созвездие» по основным структурно-функциональным зонам доступен частично избирательно и условно для инвалидов с различными нозологиями

4. Управленческое решение (проект)

4.1. Рекомендации по адаптации основных структурных элементов объекта:

№ № п \п	Основные структурно-функциональные зоны объекта	Рекомендации по адаптации объекта (вид работы)*
1	Территория, прилегающая к зданию (участок)	ТР
2	Вход (входы) в здание	ТР
3	Путь (пути) движения внутри здания (в т.ч. пути эвакуации)	КР,ТР
4	Зона целевого назначения здания (целевого посещения объекта)	ТР
5	Санитарно-гигиенические помещения	ТР
6	Система информации на объекте (на всех зонах)	ТР
7	Пути движения к объекту (от остановки транспорта)	-
8.	Все зоны и участки	КР,ТР

*- указывается один из вариантов (видов работ): не нуждается; ремонт (текущий, капитальный); индивидуальное решение с ТСП; технические решения невозможны – организация альтернативной формы обслуживания

4.2. Период проведения работ _____
в рамках исполнения _____
(указывается наименование документа: программы, плана)

4.3 Ожидаемый результат (по состоянию доступности) после выполнения работ по адаптации Спальный корпус № 2 дружины имени Бонивура краевого государственного бюджетного нетипового образовательного учреждения «Краевой детский центр «Созвездие» по основным структурно-функциональным зонам доступен полностью
Оценка результата исполнения программы, плана (по состоянию доступности) _____

4.4. Для принятия решения требуется, не требуется (нужное подчеркнуть):

4.4.1. согласование на Комиссии _____

(наименование Комиссии по координации деятельности в сфере обеспечения доступной среды жизнедеятельности для инвалидов и других МГН)

4.4.2. согласование работ с надзорными органами (в сфере проектирования и строительства, архитектуры, охраны памятников, другое - указать)

4.4.3. техническая экспертиза; разработка проектно-сметной документации;

4.4.4. согласование с вышестоящей организацией (собственником объекта);

4.4.5. согласование с общественными организациями инвалидов _____;

4.4.6. другое _____

Имеется заключение уполномоченной организации о состоянии доступности объекта (наименование документа и выдавшей его организации, дата), прилагается

4.7. Информация может быть размещена (обновлена) на Карте доступности субъекта РФ

_____ (наименование сайта, портала)

5. Особые отметки

ПРИЛОЖЕНИЯ:

Результаты обследования:

- | | | | |
|--|----|----------|----|
| 1. Территории, прилегающей к объекту | на | <u>2</u> | л. |
| 2. Входа (входов) в здание | на | <u>3</u> | л. |
| 3. Путей движения в здании | на | <u>3</u> | л. |
| 4. Зоны целевого назначения объекта | на | <u>3</u> | л. |
| 5. Санитарно-гигиенических помещений | на | <u>4</u> | л. |
| 6. Системы информации (и связи) на объекте | на | <u>3</u> | л. |

Результаты фотофиксации на объекте спальный корпус №2 на 12 л.

Пэтажные планы, паспорт БТИ спальный корпус №2 на 1 л.

Другое (в том числе дополнительная информация о путях движения к объекту)

Руководитель

рабочей группы _____ (Должность, Ф.И.О.) _____ (Подпись)

Члены рабочей группы:

_____ (Должность, Ф.И.О.) _____ (Подпись)

_____ (Должность, Ф.И.О.) _____ (Подпись)

В том числе:

представители общественных
организаций инвалидов

ИО председателя ХКО ООО ВОИ Р.Г.Бех
(Должность, Ф.И.О.)



(Подпись)

Председатель ХКО ОООИ ВОГ О.В Свионтковская
(Должность, Ф.И.О.)

(Подпись)

Председатель ХКО ВОС Е.А Зенкина
(Должность, Ф.И.О.)

(Подпись)

представители организации,
расположенной на объекте



(Должность, Ф.И.О.)

(Подпись)

(Должность, Ф.И.О.)

(Подпись)

Управленческое решение согласовано « ____ » _____ 20__ г. (протокол № ____)
Комиссией (название). _____

I Результаты обследования:

1. Территории, прилегающей к зданию (участка)

Спального корпуса № 2 дружины имени Бонивура

Краевого государственного бюджетного нетипового образовательного учреждения

«Красной детский центр «Созвездие»

682924, Россия, Хабаровский край, район имени Лазо, п. Переяславка, ул. Северо-Заводская, д. 7

Наименование объекта, адрес

№ п/п	Наименование функционально-планировочного элемента	Наличие элемента			Выявленные нарушения и замечания		Работы по адаптации объектов	
		есть/нет	№ на плане	№ фото	Содержание	Значимо для инвалида (категория)	Содержание	Виды работ
1.1	Вход (входы) на территорию	нет						
1.2	Путь (пути) движения на территории	есть	2	6	Размер площадки перед подъемником эвакуационного выхода №2 корпуса не позволяет выехать на аллею колясочнику после спуска с крыльца См. п. 5.3.2, 6.2.17 СП 59.13330 2020	К	Оборудовать площадку перед подъемником эвакуационного выхода №2 корпуса, чтобы ее размер позволял выехать на аллею колясочнику после спуска с крыльца См. п. 5.3.2, 6.2.17 СП 59.13330 2020	ТР
			2	4	Перед эвакуационным выходом 2 в месте пересечения пешеходной дорожки с проезжей частью есть бордюр высотой более 5 см. См. п. 5.1.5 СП 59.13330 2020	К,О,С	Оборудовать перед эвакуационным выходом 2 в месте пересечения пешеходной дорожки с проезжей частью искусственную неровность, согласно п. 5.1.5 СП 59.13330 2020	ТР
			2.2	3	Перед эвакуационным выходом 2.2 в месте пересечения пешеходной дорожки с проезжей частью есть бордюр высотой более 5 см.	К,О,С	Оборудовать перед эвакуационным выходом 2.2 в месте пересечения пешеходной дорожки с проезжей частью искусственную неровность,	ТР

						согласно п. 5.1.5 СП 59.13330 2020		
			2.1	5	Перед эвакуационным выходом 2.1 в месте пересечения пешеходной дорожки с проезжей частью есть бордюр высотой более 5 см.	К,О,С	Оборудовать перед эвакуационным выходом 2.1 в месте пересечения пешеходной дорожки с проезжей частью искусственную неровность, согласно п. 5.1.5 СП 59.13330 2020	ТР
1.3	Лестница (наружная)	нет						
1.4	Пандус (наружный)	нет						
1.5	Автостоянка и парковка	нет						
	ОБЩИЕ требования к зоне				Замечаний нет			

II Заключение по зоне:

Наименование структурно-функциональной зоны	Состояние доступности* (к пункту 3.4 Акта обследования ОСИ)	Приложение		Рекомендации по адаптации (вид работы)** к пункту 4.1 Акта обследования ОСИ
		№ на плане	№ фото	
Территории, прилегающей к зданию (участка)	ДП-И (С,О, Г, У) ДУ (К)	1,2,2.1, 2.2	3,4,5,6	ТР

* указывается: **ДП-В** - доступно полностью всем; **ДП-И** (К, О, С, Г, У) – доступно полностью избирательно (указать категории инвалидов); **ДЧ-В** - доступно частично всем; **ДЧ-И** (К, О, С, Г, У) – доступно частично избирательно (указать категории инвалидов); **ДУ** - доступно условно, **ВНД** - недоступно

**указывается один из вариантов: не нуждается; ремонт (текущий, капитальный); индивидуальное решение с ТСР; технические решения невозможны – организация альтернативной формы обслуживания

Комментарий к заключению: _____

**I Результаты обследования:
2. Входа (входов) в здание**

Спального корпуса № 2 дружины имени Бонивура
Краевого государственного бюджетного нетипового образовательного учреждения
«Краевой детский центр «Созвездие»
682924, Россия, Хабаровский край, район имени Лазо, п. Переяславка, ул. Северо-Заводская, д. 7
Наименование объекта, адрес

№ п/п	Наименование функционально-планировочного элемента	Наличие элемента		Выявленные нарушения и замечания		Работы по адаптации объектов		
		есть/нет	№ на плане	№ фото	Содержание	Значимо для инвалида (категория)	Содержание	Виды работ
2.1	Лестница (наружная)	есть	1,2, 2.1, 2.2	1,3, 4,5	Высота поручней лестницы корпуса более 0,9 м., что не соответствует п. 5.1.13 СП 59.13330 2020	О,С,Г, У	Оборудовать лестницу корпуса поручнями высотой 0,9 м, согласно п. 5.1.13 СП 59.13330 2020	ТР
					Завершающая часть поручней лестницы корпуса у нижней площадки не выполнена травмобезопасной. См. п. 5.1.13 СП 59.13330 2020, ГОСТ Р 51261	О,С,Г, У	Выполнить завершающую часть поручней лестницы корпуса у нижней площадки травмобезопасной. См. п. 5.1.13 СП 59.13330 2020, ГОСТ Р 51261	ТР
					Завершающая часть поручней у нижней площадки не горизонтальны и не выступают за границы лестничного марша на 0,3 м. См. п. 5.1.13 СП 59.13330 2020, ГОСТ Р 51261	О,С,Г, У	Выполнить завершающую часть поручней у нижней площадки горизонтальной и выступающей за границы лестничного марша на 0,3 м. См. п. 5.1.13 СП 59.13330 2020, ГОСТ Р 51261	ТР
					Лестницы входа в корпус не оборудованы двухуровневыми поручнями См. п. 5.3.6 ГОСТ Р 51261 2022	О,С,Г, У	При необходимости оборудовать лестницы на входе в корпус двухуровневыми поручнями, согласно п. 5.3.6 ГОСТ Р 51261	ТР

						2022		
			1	1	Подход к лестнице на входе в корпус не обозначен тактильно-контрастным наземным указателем по ГОСТ Р 52875 или изменением фактуры. См. п. 5.1.10 СП 59.13330 2020	С	Обозначить подход к лестнице на входе в корпус тактильно-контрастным наземным указателем по ГОСТ Р 52875 или изменением фактуры. См. п. 5.1.10 СП 59.13330 2020	ТР
2.2	Пандус (наружный)	нет	1	1	Вход в корпус не оборудован пандусом. См. п. 6.1.2 СП 59.13330 2020	К	Оборудовать вход в корпус пандусом, согласно п. 6.1.2 СП 59.13330 2020	ТР
2.3	Входная площадка (перед дверью)	есть	1	1	Замечаний нет			
2.4	Дверь (входная)	есть	1	-	Продолжительность задержки автоматического закрывания дверей входа корпуса менее 5 с. См. п. 6.1.5 СП 59.13330 2020	К,С,О, У	Отрегулировать продолжительность задержки автоматического закрывания дверей входа корпуса согласно п. 6.1.5 СП 59.13330 2020	ТР
			1	2	Прозрачные полотна дверей на входе в корпус и тамбуре не имеют яркую контрастную маркировку. См. п. 6.1.6 СП 59.13330 2020	С	Прозрачные полотна дверей на входе в корпус и тамбуре не имеют яркую контрастную маркировку. См. п. 6.1.6 СП 59.13330 2020	ТР
2.5	Тамбур	есть	1	-	Замечаний нет			
	ОБЩИЕ требования к зоне	есть	1	2	Вход в корпус не обозначен знаками доступности для инвалидов согласно п. 6.5.1 СП 59.13330 2020	К, О, С, Г, У	Оборудовать доступный вход в корпус знаками доступности для инвалидов согласно п. 6.5.1 СП 59.13330 2020	ТР

		1	2	У входа в корпус отсутствует тактильная информационная табличка для подачи информации об объекте, услугах, режиме работы в формате, доступном для всех категорий МГН. См. п. 6.5.9 СП 59.13330 2020	С	Оборудовать вход в корпус тактильной информационной табличкой для подачи информации об объекте, услугах, режиме работы в формате, доступном для всех категорий МГН, согласно п. 6.5.9 СП 59.13330 2020	ТР
		1	1	У входа в корпус отсутствует наружное вызывное устройство или средства связи с персоналом для вызова помощи. См. п. 6.1.1 СП 59.13330 2020	К, О, С, Г, У	Оборудовать вход в корпус наружным вызывным устройством или средством связи с персоналом для вызова помощи, согласно п. 6.1.1 СП 59.13330 2020	ТР

II Заключение по зоне:

Наименование структурно-функциональной зоны	Состояние доступности* (к пункту 3.4 Акта обследования ОСИ)	Приложение		Рекомендации по адаптации (вид работы)** к пункту 4.1 Акта обследования ОСИ
		№ на плане	№ фото	
Входа (входов) в здание	ДЧ-И (К,Г,О,У) ДУ (К,С)	1,2,2.1, 2.2	1,2,3,4,5	ТР

* указывается: **ДП-В** - доступно полностью всем; **ДП-И** (К, О, С, Г, У) – доступно полностью избирательно (указать категории инвалидов); **ДЧ-В** - доступно частично всем; **ДЧ-И** (К, О, С, Г, У) – доступно частично избирательно (указать категории инвалидов); **ДУ** - доступно условно, **ВНД** - недоступно

**указывается один из вариантов: не нуждается; ремонт (текущий, капитальный); индивидуальное решение с ТСР; технические решения невозможны – организация альтернативной формы обслуживания

Комментарий к заключению: 1. В нарушение требований п. 6.1.2 СП 59.13330 2020 вместо пандуса вход в корпус оборудован подъемной платформой. Подъемная платформа корпуса при подъеме перекашивается (см. фото 7). Входной проем посадочной площадки подъемной платформы никак не закрывается, в нарушение требований п. 10.1.2.1 ГОСТ Р 55555, что создает опасность падения с высоты поднимаемого (опускаемого) инвалида в коляске (см. фото 7). Подъемная платформа приводится в действие от электричества. Соответственно степень доступности инвалидов будет зависеть от наличия электричества в сети, поломок механической части подъемника, а так же наличия подготовленного персонала. Рекомендуется оборудовать вход в корпус пандусом. А подъемную платформу демонтировать и использовать в более подходящих для нее местах, например как дополнительный способ подъема в столовую или на мост.

2. Необходимость установки на входе наружного вызывного устройства следует определить при разработке порядка оказания услуг. На данный момент, при отсутствии пандуса, такая необходимость существует. Без посторонней помощи инвалид пользующийся коляской самостоятельно попасть в корпус и выйти из него не сможет.

I Результаты обследования:

3. Пути (путей) движения внутри здания (в т.ч. путей эвакуации)

Спального корпуса № 2 дружины имени Бонивура

Краевого государственного бюджетного нетипового образовательного учреждения

«Краевой детский центр «Созвездие»

682924, Россия, Хабаровский край, район имени Лазо, п. Переяславка, ул. Северо-Заводская, д. 7

Наименование объекта, адрес

№ п/п	Наименование функционально-планировочного элемента	Наличие элемента			Выявленные нарушения и замечания		Работы по адаптации объектов	
		есть/нет	№ на плане	№ фото	Содержание	Значимо для инвалида (категория)	Содержание	Виды работ
3.1	Коридор (вестибюль, зона ожидания, галерея, балкон)	есть			Замечаний нет			
3.2	Лестница (внутри здания)	нет						
3.3	Пандус (внутри здания)	нет						
3.4	Лифт пассажирский (или подъемник)	нет						
3.5	Дверь	есть	5.5.1	10	На прозрачные полотна дверей в корпусе не нанесена яркая контрастная маркировка, согласно п. 6.1.6 СП. 59.13330 2020	С	Нанести на прозрачные полотна дверей в корпусе яркую контрастную маркировку, согласно п. 6.1.6 СП. 59.13330 2020	ТР
			3.4, 5.5.1, 7.1	8, 9, 10	Дверные проемы в комнаты и помещениях имеют пороги высотой более 0,014 м, что не соответствует п. 6.2.4 СП 59.13330 2020	С,К	Удалить либо понизить до нормы пороги в дверных проемах в комнатах и помещениях в соответствии п. 6.2.4 СП 59.13330 2020	ТР
			7.7.1	8	Не установлены информирующие тактильные таблички у дверей в бытовые комнаты корпуса. См. п. 6.5.9 СП 59.13330 2020	С	Установить информирующие тактильные таблички у дверей в бытовые комнаты корпуса	ТР

							согласно п. 6.5.9 СП 59.13330.2020	
			3.4, 7.7.1	8.1 0.1 5	Ручки дверей в комнаты и помещения не контрастны по отношению к двери. См. п. 6.4.1 СП 59.13330 2020	С	Сделать ручки дверей в комнаты и помещения контрастными по отношению к двери, согласно п. 6.4.1 СП 59.13330 2020	ТР
3.6	Пути эвакуации (в т.ч. зоны безопасности)	есть	1.2	1.4. 6	Ближайшие пути эвакуации инвалидов передвигающихся на колясках не оборудованы пандусом. См. п. 6.2.21 СП 59.13330 2020	К	Оборудовать ближайшие пути эвакуации инвалидов передвигающихся на колясках пандусом, согласно п. 6.2.21 СП 59.13330 2020	КР, ТР
			1.2	-	Не обозначены пути движения к доступным для инвалидов колясочников путям эвакуации, в т.ч. на плане эвакуации. См. п. 6.5.1 СП 59.13330 2020	К	Обозначить пути движения к доступным для инвалидов колясочников путям эвакуации, в т.ч. на плане эвакуации, согласно п. 6.5.1 СП 59.13330 2020	ТР
	ОБЩИЕ требования к зоне	есть	1	-	Отсутствует информационная схема объекта с указанием расположения доступных сервисов и путей движения, выполненная в доступном формате для посетителей с нарушением зрения. п. 6.5.12 СП 59.13330 2020	С,К, О,Г	Установить тактильную и или тактильно-звуковую схему, отображающую информацию о размещении и назначении помещений в здании согласно п. 6.5.12 СП 59.13330 2020.	ТР

II Заключение по зоне:

Наименование структурно-функциональной зоны	Состояние доступности* (к пункту 3.4 Акта обследования ОСИ)	Приложение		Рекомендации по адаптации (вид работы)** к пункту 4.1 Акта обследования ОСИ
		№ на плане	№ фото	
Пути (путей) движения внутри здания (в т.ч. путей эвакуации)	ДЧ-И (О,Г,У) ДУ (К,С)	1,2,3,4,5, 5.1.7.7.1	1,4,5,6,8 ,9,10	КР, ТР

* указывается: **ДП-В** - доступно полностью всем; **ДП-И** (К, О, С, Г, У) – доступно полностью избирательно (указать категории инвалидов); **ДЧ-В** - доступно частично всем; **ДЧ-И** (К, О, С, Г, У) – доступно частично избирательно (указать категории инвалидов); **ДУ** - доступно условно, **ВНД** - недоступно

**указывается один из вариантов: не нуждается; ремонт (текущий, капитальный); индивидуальное решение с ТСР; технические решения невозможны – организация альтернативной формы обслуживания

Комментарий к заключению: 1. Согласно примечания п. 6.2.3 СП 59.13330 2020 В жилых зданиях, а также в зданиях общеобразовательных тактильные напольные указатели не предусматриваются.

2. Эвакуационные выходы оборудованные электрическими подъемниками, приводимыми в действие персоналом не способствуют быстрой эвакуации инвалидов передвигающихся на колясках в случаях необходимости экстренно покинуть корпус.

I Результаты обследования:

4. Зоны целевого назначения здания (целевого посещения объекта)

Вариант I – зона обслуживания инвалидов

Спального корпуса № 2 дружины имени Бонивура

Краевого государственного бюджетного нетипового образовательного учреждения

«Краевой детский центр «Созвездие»

682924, Россия, Хабаровский край, район имени Лазо, п. Переяславка, ул. Северо-Заводская, д. 7

Наименование объекта, адрес

№ п/п	Наименование функционально-планировочного элемента	Наличие элемента			Выявленные нарушения и замечания		Работы по адаптации объектов	
		есть/нет	№ на плане	№ фото	Содержание	Значимо для инвалида (категория)	Содержание	Виды работ
4.1	Кабинетная форма обслуживания	нет						
4.2	Зальная форма обслуживания	есть	5.5.1	-	В игровых комнатах корпуса электророзетки и выключатели расположены на высоте более 1.4 м, что не соответствует п. 6.4.2 СП 59.13330 2020	К	В бытовых комнатах корпуса расположить электророзетки и выключатели на высоте в соответствии п. 6.4.2 СП 59.13330 2020	ТР
4.3	Прилавочная форма обслуживания	нет						
4.4	Форма обслуживания с перемещением по маршруту	нет						
4.5	Кабина индивидуального обслуживания	нет						
	ОБЩИЕ требования к зоне				Замечаний нет			

II Заключение по зоне:

Наименование структурно-функциональной зоны	Состояние доступности* (к пункту 3.4 Акта обследования ОСИ)	Приложение		Рекомендации по адаптации (вид работы)** к пункту 4.1 Акта обследования ОСИ
		№ на плане	№ фото	
Зона обслуживания инвалидов	ДП-И(С,Г,О,У) ДУ(К)	5.5.1	-	ТР

* указывается: **ДП-В** - доступно полностью всем; **ДП-И** (К, О, С, Г, У) – доступно полностью избирательно (указать категории инвалидов); **ДЧ-В** - доступно частично всем; **ДЧ-И** (К, О, С, Г, У) – доступно частично избирательно (указать категории инвалидов); **ДУ** - доступно условно, **ВНД** - недоступно

**указывается один из вариантов: не нуждается; ремонт (текущий, капитальный); индивидуальное решение с ТСП; технические решения невозможны – организация альтернативной формы обслуживания

Комментарий к заключению: _____

I Результаты обследования:

4. Зоны целевого назначения здания (целевого посещения объекта) Вариант III – жилые помещения

Наименование функционально-планировочного элемента	Наличие элемента			Выявленные нарушения и замечания		Работы по адаптации объектов	
	есть/нет	№ на плане	№ фото	Содержание	Значимо для инвалида (категория)	Содержание	Виды работ
Жилые помещения	есть	3,4	-	Замечаний нет	К,О,С, Г,У		Не нуждается

II Заключение по зоне:

Наименование структурно-функциональной зоны	Состояние доступности* (к пункту 3.4 Акта обследования ОСИ)	Приложение		Рекомендации по адаптации (вид работы)** к пункту 4.1 Акта обследования ОСИ
		№ на плане	№ фото	
Жилые помещения	ДЧ-И (Г,О,У) ДУ (К,С)	3,4	-	Не нуждается

* указывается: **ДП-В** - доступно полностью всем; **ДП-И** (К, О, С, Г, У) – доступно полностью избирательно (указать категории инвалидов); **ДЧ-В** - доступно частично всем; **ДЧ-И** (К, О, С, Г, У) – доступно частично избирательно (указать категории инвалидов); **ДУ** - доступно условно, **ВНД** - недоступно

**указывается один из вариантов: не нуждается; ремонт (текущий, капитальный); индивидуальное решение с ТСП; технические решения невозможны – организация альтернативной формы обслуживания

Комментарий к заключению: 1. При инклюзивном участии инвалидов в программах реализуемых на территории лагеря наличие в корпусе 2-х номеров доступных для инвалидов достаточно. При реализации программ с привлечением в качестве участников только инвалидов, исходя из численности участников таких программ, рекомендуется: одну половину корпуса либо весь корпус оборудовать комнатами доступными для инвалидов.

I Результаты обследования:
5. Санитарно-гигиенических помещений

Спального корпуса № 2 дружины имени Бонивура
Краевого государственного бюджетного нетипового образовательного учреждения
«Краевой детский центр «Созвездие»
682924, Россия, Хабаровский край, район имени Лазо, п. Переяславка, ул. Северо-Заводская, д. 7
Наименование объекта, адрес

№ п/п	Наименование функционально-планировочного элемента	Наличие элемента			Выявленные нарушения и замечания		Работы по адаптации объектов	
		есть/нет	№ на плане	№ фото	Содержание	Значимо для инвалида (категория)	Содержание	Виды работ
5.1	Туалетная комната	есть	6.6.1	11, 12, 13	В санитарно-бытовых комнатах доступных для инвалидов комнат корпуса, рядом с унитазом, умывальником, душем нет крючков для одежды, костылей и других принадлежностей. См. П 6.3.3 СП 59.13330 2020	К,О,С	Разместить в санитарно-бытовых комнатах доступных для инвалидов комнат корпуса рядом с унитазом, умывальником, душем крючки для одежды, костылей и других принадлежностей. См. П 6.3.3 СП 59.13330 2020	ТР
				11	В санитарно-бытовых комнатах доступных для инвалидов комнат корпуса, раковины для умывания оборудованы кранами с раздельным управлением горячей и холодной водой. См. п. 6.3.9 СП 59.13330 2020	К,О,С, Г,У	В санитарно-бытовых комнатах доступных для инвалидов комнат корпуса, раковины для умывания оборудовать кранами с рычажной рукояткой и термостатом, согласно п. 6.3.9 СП 59.13330 2020	ТР
				12	В санитарно-бытовых комнатах доступных для инвалидов комнат корпуса, душевые кабины оборудованы кранами с раздельным управлением горячей и холодной водой. См. п. 6.3.9 СП 59.13330 2020	К,О,С, Г,У	В санитарно-бытовых комнатах доступных для инвалидов комнат корпуса, душевые кабины оборудовать кранами с рычажной рукояткой и термостатом, согласно п. 6.3.9 СП 59.13330 2020	ТР

			6.6. 1	11	В санитарно-бытовых комнатах доступных для инвалидов комнат корпуса нижний край зеркала у раковин расположен выше 0,8 м. См. п. 8.10 СП 136.13330 2012	К	В санитарно-бытовых комнатах доступных для инвалидов комнат корпуса нижний край зеркала у раковин расположить согласно п. 8.10 СП 136.13330 2012	ТР
			6.6. 1	11	В санитарно-бытовых комнатах доступных для инвалидов комнат корпуса поручни у раковин смонтированы с нарушением требований п. 5.5.14 ГОСТ Р 51261 2022	К	В санитарно-бытовых комнатах доступных для инвалидов комнат корпуса смонтировать поручни у раковин в соответствии требований п. 5.5.14 ГОСТ Р 51261 2022	ТР
			6.6. 1	12	В санитарно-бытовых комнатах доступных для инвалидов комнат корпуса в душевых кабинах поручни смонтированы с нарушением требований п. 5.5.13 ГОСТ Р 51261 2022	С,Г,О, К,У	Смонтировать поручни в санитарно-бытовых комнатах доступных для инвалидов комнат корпуса в душевых кабинах в соответствии требований п. 5.5.13 ГОСТ Р 51261 2022	ТР
			6.6. 1	12	Душевые кабины в санитарно-бытовых комнатах доступных для инвалидов комнат корпуса оборудованы поддоном с порогом. См. п. 6.3.5 СП 59.13330 2020	О,С,К	Оборудовать душевые кабины в санитарно-бытовых комнатах доступных для инвалидов комнат корпуса в соответствии п. 6.3.5 СП 59.13330 2020	ТР
			6.6. 1	12	Душевые кабины в санитарно-бытовых комнатах доступных для инвалидов комнат корпуса не оборудованы переносным или закрепленным на стене складным сиденьем. См. п. 6.3.5 СП 59.13330 2020	О,С,К	Оборудовать душевые кабины в санитарно-бытовых комнатах доступных для инвалидов комнат корпуса переносным или закрепленным на стене складным сиденьем в соответствии п. 6.3.5 СП 59.13330 2020	ТР

			6.6.1	-	Санитарно-бытовые комнаты доступных для инвалидов комнат корпуса не оборудованы системой тревожной сигнализации или системой двухсторонней громкоговорящей связи. См. п. 6.3.6 СП 59.13330 2020	С,Г,О, К,У	Оборудовать санитарно-бытовые комнаты доступных для инвалидов комнат корпуса системой тревожной сигнализации или системой двухсторонней громкоговорящей связи, согласно п. 6.3.6 СП 59.13330 2020	ТР
			6.6.1	-	У дверей санитарно-бытовых комнат доступных для инвалидов комнат корпуса не предусмотрены со стороны ручки информационные таблички помещений (выполненные рельефно-графическим и рельефно-точечным способом), расположенные в соответствии требований п. 6.3.6 СП 59.13330 2020	С	Предусмотреть со стороны ручки у дверей санитарно-бытовых комнат доступных для инвалидов комнат корпуса информационные таблички помещений (выполненные рельефно-графическим и рельефно-точечным способом), расположенные в соответствии требований п. 6.3.6 СП 59.13330 2020	ТР
5.2	Душевая/ ванная комната	нет						
5.3	Бытовая комната (гардеробная)	есть	7.7.1	14	Доступные для инвалидов раковины в бытовой комнате корпуса не имеют проема для ног. См. п. 8.1.7 СП 59.13330 2020	К	Оборудовать доступные для инвалидов раковины в бытовой комнате корпуса проемом для ног. См. п. 8.1.7 СП 59.13330 2020	ТР
			7.7.1	14	Доступные для инвалидов раковины в бытовой комнате корпуса расположены на высоте более 0,8 м. См. п. 8.10 СП 136.13330 2012	К	Установить доступные для инвалидов раковины в бытовой комнате корпуса в соответствии п. 8.10 СП 136.13330 2012	ТР
			7.7.1	14	В бытовых комнатах корпуса раковины оборудованы кранами с раздельным управлением горячей и холодной водой. См. п. 6.3.9 СП 59.13330 2020	К,О,С, Г,У	В бытовых комнатах корпуса раковины оборудовать кранами с рычажной рукояткой и термостатом, согласно п. 6.3.9 СП	ТР

						59.13330 2020	
		7.7.1	14	В бытовых комнатах корпуса не оборудованы поручни у раковин. См. п. 5.5.14 ГОСТ Р 51261 2022	О,С	В бытовых комнатах корпуса смонтировать поручни у раковин в соответствие требований п. 5.5.14 ГОСТ Р 51261 2022	ТР
		7.7.1	-	В бытовых комнатах корпуса электророзетки расположены на высоте более 1,4 м, что не соответствует п. 6.4.2 СП 59.13330 2020	К	В бытовых комнатах корпуса расположить электророзетки на высоте в соответствии п. 6.4.2 СП 59.13330 2020	ТР
	ОБЩИЕ требования к зоне			Замечаний нет			

II Заключение по зоне:

Наименование структурно-функциональной зоны	Состояние доступности* (к пункту 3.4 Акта обследования ОСИ)	Приложение		Рекомендации по адаптации (вид работы)** к пункту 4.1 Акта обследования ОСИ
		№ на плане	№ фото	
Санитарно-гигиенических помещений	ДЧ-И (Г,У) ДУ (К,О,С)	6.6.1,7,7.1	13,14,15,16	ТР

* указывается: **ДП-В** - доступно полностью всем; **ДП-И** (К, О, С, Г, У) – доступно полностью избирательно (указать категории инвалидов); **ДЧ-В** - доступно частично всем; **ДЧ-И** (К, О, С, Г, У) – доступно частично избирательно (указать категории инвалидов); **ДУ** - доступно условно, **ВНД** - недоступно

**указывается один из вариантов: не нуждается; ремонт (текущий, капитальный); индивидуальное решение с ТСП; технические решения невозможны – организация альтернативной формы обслуживания

Комментарий к заключению: _____

**I Результаты обследования:
6. Системы информации на объекте**

Спального корпуса № 2 дружины имени Бонивура
Краевого государственного бюджетного нетипового образовательного учреждения
«Краевой детский центр «Созвездие»
682924, Россия, Хабаровский край, район имени Лазо, п. Переяславка, ул. Северо-Заводская, д. 7
Наименование объекта, адрес

№ п/п	Наименование функционально-планировочного элемента	Наличие элемента			Выявленные нарушения и замечания		Работы по адаптации объектов	
		есть/нет	№ на плане	№ фото	Содержание	Значимо для инвалида (категория)	Содержание	Виды работ
6.1	Визуальные средства	есть		2	Прозрачные полотна дверей на входе в корпус и тамбуре не имеют яркую контрастную маркировку. См. п. 6.1.6 СП 59.13330 2020	С	Прозрачные полотна дверей на входе в корпус и тамбуре не имеют яркую контрастную маркировку. См. п. 6.1.6 СП 59.13330 2020	ТР
					Вход в корпус не обозначен знаками доступности для инвалидов согласно п. 6.5.1 СП 59.13330 2020	К, О, С, Г, У	Оборудовать доступный вход в корпус знаками доступности для инвалидов согласно п. 6.5.1 СП 59.13330 2020	ТР
					У входа в корпус отсутствует тактильная информационная табличка для подачи информации об объекте, услугах, режиме работы в формате, доступном для всех категорий МГН. См. п. 6.5.9 СП 59.13330 2020	С	Оборудовать вход в корпус тактильной информационной табличкой для подачи информации об объекте, услугах, режиме работы в формате, доступном для всех категорий МГН, согласно п. 6.5.9 СП 59.13330 2020	ТР
					На прозрачные полотна дверей в корпусе не нанесена яркая контрастная маркировка, согласно п. 6.1.6 СП.	С	Нанести на прозрачные полотна дверей в корпусе яркую контрастную	ТР

				59.13330 2020		маркировку, согласно п. 6.1.6 СП. 59.13330 2020		
			7.7.1	8	Не установлены информирующие тактильные таблички у дверей в бытовые комнаты корпуса. См. п. 6.5.9 СП 59.133302020	С	Установить информирующие тактильные таблички у дверей в бытовые комнаты корпуса согласно п. 6.5.9 СП 59.133302020	ТР
			1.2	-	Не обозначены пути движения к доступным для инвалидов колясочников путям эвакуации, в т.ч. на плане эвакуации. См. п. 6.5.1 СП 59.13330 2020	К	Обозначить пути движения к доступным для инвалидов колясочников путям эвакуации, в т.ч. на плане эвакуации, согласно п. 6.5.1 СП 59.13330 2020	ТР
			6.6.1	-	У дверей санитарно-бытовых комнат доступных для инвалидов комнат корпуса не предусмотрены со стороны ручки информационные таблички помещений (выполненные рельефно-графическим и рельефно-точечным способом), расположенные в соответствии требований п. 6.3.6 СП 59.13330 2020	С	Предусмотреть со стороны ручки у дверей санитарно-бытовых комнат доступных для инвалидов комнат корпуса информационные таблички помещений (выполненные рельефно-графическим и рельефно-точечным способом), расположенные в соответствии требований п. 6.3.6 СП 59.13330 2020	ТР
6.2	Акустические средства	есть	1	1	У входа в корпус отсутствует наружное вызывное устройство или средства связи с персоналом для вызова помощи. См. п. 6.1.1 СП 59.13330 2020	К, О, С, Г, У	Оборудовать вход в корпус наружным вызывным устройством или средством связи с персоналом для вызова помощи, согласно п. 6.1.1 СП 59.13330 2020	ТР
			6.6.1	-	Санитарно-бытовые комнаты доступных для инвалидов комнат корпуса не оборудованы системой тревожной сигнализации или системой двухсторонней громкоговорящей свя-	С,Г,О, К,У	Оборудовать санитарно-бытовые комнаты доступных для инвалидов комнат корпуса системой тревожной сигнали-	ТР

					зи. См. п. 6.3.6 СП 59.13330 2020		зации или системой двухсторонней громкоговорящей связи, согласно п. 6.3.6 СП 59.13330 2020	
6.3	Тактильные средства	есть	1	1	Подход к лестнице корпуса не обозначен тактильно-контрастным наземным указателем по ГОСТ Р 52875 или изменением фактуры. См. п. 5.1.10 СП 59.13330 2020	С	Обозначить подход к лестнице корпуса тактильно-контрастным наземным указателем по ГОСТ Р 52875 или изменением фактуры. См. п. 5.1.10 СП 59.13330 2020	ТР
	ОБЩИЕ требования к зоне							

II Заключение по зоне:

Наименование структурно-функциональной зоны	Состояние доступности* (к пункту 3.4 Акта обследования ОСИ)	Приложение		Рекомендации по адаптации (вид работы)** к пункту 4.1 Акта обследования ОСИ
		№ на плане	№ фото	
Системы информации на объекте	ДУ	1,2,5,51, 6,6.1,7,7. 1	1,3,7,10, 11	ТР

* указывается: **ДП-В** - доступно полностью всем; **ДП-И** (К, О, С, Г, У) – доступно полностью избирательно (указать категории инвалидов); **ДЧ-В** - доступно частично всем; **ДЧ-И** (К, О, С, Г, У) – доступно частично избирательно (указать категории инвалидов); **ДУ** - доступно условно, **ВНД** - недоступно

**указывается один из вариантов: не нуждается; ремонт (текущий, капитальный); индивидуальное решение с ТСП; технические решения невозможны – организация альтернативной формы обслуживания

Комментарий к заключению: _____

УТВЕРЖДАЮ

Генеральный директор
КГБНОУ КДЦ Созвездие
А.Е. Володотникова

« 30 » 09 / 2023 г.

ПАСПОРТ ДОСТУПНОСТИ
объекта социальной инфраструктуры (ОСИ)

№ 4

1. Общие сведения об объекте

1.1. Наименование (вид) объекта Спальный корпус № 2 дружины имени Бонивура краевого государственного бюджетного нетипового образовательного учреждения «Краевой детский центр «Созвездие»

1.2. Адрес объекта 682924, Россия, Хабаровский край, район имени Лазо, п. Переяславка, ул. Северо-Заводская, д. 7

1.3. Сведения о размещении объекта:

- отдельно стоящее здание спальный корпус № 2 1 этажей, 862,4 кв.м.

- часть здания - этажей (или на - этаже), - кв.м.

- наличие прилегающего земельного участка (да, нет): 7136 кв.м

1.4. Год постройки здания спальный корпус № 2, последнего капитального ремонта

1.5. Дата предстоящих плановых ремонтных работ: *текущего* , *капитального*

сведения об организации, расположенной на объекте

1.6. Название организации (учреждения), (полное юридическое наименование – согласно Уставу, краткое наименование) краевое государственное бюджетное нетиповое образовательное учреждение «Краевой детский центр «Созвездие»/ КГБНОУ КДЦ Созвездие

1.7. Юридический адрес организации (учреждения) 682910, Россия, Хабаровский край, район имени Лазо, р.п. Переяславка, 369 м на юго-запад от ориентира жилого дома 74 улица Клубная

1.8. Основание для пользования объектом (оперативное управление, аренда, собственность) оперативное управление

1.9. Форма собственности (государственная, негосударственная) государственная

1.10. Территориальная принадлежность (*федеральная, региональная, муниципальная*) региональная

1.11. Вышестоящая организация (*наименование*) Министерство образования и науки Хабаровского края

1.12. Адрес вышестоящей организации, другие координаты 680002, Россия, г. Хабаровск, ул. Фрунзе, 72, тел. 8 (4212) 32-73-68

2. Характеристика деятельности организации на объекте (по обслуживанию населения)

2.1 Сфера деятельности (*здравоохранение, образование, социальная защита, физическая культура и спорт, культура, связь и информация, транспорт, жилой фонд, потребительский рынок и сфера услуг, другое*)

образование

2.2 Виды оказываемых услуг образовательная деятельность

2.3 Форма оказания услуг: (на объекте, с длительным пребыванием, в т.ч. проживанием, на дому, дистанционно) на объекте, с длительным пребыванием, в т.ч. проживанием

2.4 Категории обслуживаемого населения по возрасту: (дети, взрослые трудоспособного возраста, пожилые; все возрастные категории) дети

2.5 Категории обслуживаемых инвалидов: *инвалиды, передвигающиеся на коляске, инвалиды с нарушениями опорно-двигательного аппарата, нарушениями зрения, нарушениями слуха, нарушениями умственного развития* нет

2.6 Плановая мощность: посещаемость (количество обслуживаемых в день), вместимость, пропускная способность 246 человек

2.7 Участие в исполнении ИПР инвалида, ребенка-инвалида (да, нет) нет

3. Состояние доступности объекта

3.1 Путь следования к объекту пассажирским транспортом

(описать маршрут движения с использованием пассажирского транспорта)

г. Хабаровск остановка Автовокзал (автобус № 203) — п. Переяславка, от остановки п. Переяславка автобус «Кольцо» до остановки «ДЭУ».

наличие адаптированного пассажирского транспорта к объекту нет

3.2 Путь к объекту от ближайшей остановки пассажирского транспорта:

3.2.1 расстояние до объекта от остановки транспорта 420 м

3.2.2 время движения (пешком) 15 мин

3.2.3 наличие выделенного от проезжей части пешеходного пути (*да, нет*), нет

3.2.4 Перекрестки: *нерегулируемые; регулируемые, со звуковой сигнализацией, таймером; нерегулируемые*

3.2.5 Информация на пути следования к объекту: *акустическая, тактильная, визуальная;* нет

3.2.6 Перепады высоты на пути: *есть, нет* (местами имеется *продольный уклон более 5%*)

Их обустройство для инвалидов на коляске: *да, нет* (нет, дорога местами имеет гравийное покрытие)

3.3 Организация доступности объекта для инвалидов – форма обслуживания*

№№ п/п	Категория инвалидов (вид нарушения)	Вариант организации доступности объекта (формы обслуживания)*
1.	Все категории инвалидов и МГН	ДУ
	<i>в том числе инвалиды:</i>	
2	передвигающиеся на креслах-колясках	ДУ
3	с нарушениями опорно-двигательного аппарата	А
4	с нарушениями зрения	ДУ
5	с нарушениями слуха	А
6	с нарушениями умственного развития	ДУ

* - указывается один из вариантов: «А», «Б», «ДУ», «ВНД»

3.4 Состояние доступности основных структурно-функциональных зон

№ № п \п	Основные структурно-функциональные зоны	Состояние доступности, в том числе для основных категорий инвалидов**
I	Территория, прилегающая к зданию (участок)	ДП-И (С.О, Г, У)

		ДУ(К)
2	Вход (входы) в здание	ДЧ-И (К,Г,О,У) ДУ (К,С)
3	Путь (пути) движения внутри здания (в т.ч. пути эвакуации)	ДЧ-И (О,Г,У) ДУ (К,С)
4	Зона целевого назначения здания (целевого посещения объекта)	ДП-И(С,Г,О,У) ДУ(К)
5	Санитарно-гигиенические помещения	ДЧ-И (Г,У) ДУ (К,О,С)
6	Система информации и связи (на всех зонах)	ДУ
7	Пути движения к объекту (от остановки транспорта)	-

** Указывается: ДП-В - доступно полностью всем; ДП-И (К, О, С, Г, У) – доступно полностью избирательно (указать категории инвалидов); ДЧ-В - доступно частично всем; ДЧ-И (К, О, С, Г, У) – доступно частично избирательно (указать категории инвалидов); ДУ - доступно условно, ВНД – временно недоступно

3.5. ИТОГОВОЕ ЗАКЛЮЧЕНИЕ о состоянии доступности ОСИ: Спальный корпус № 2 дружины имени Бонивура краевого государственного бюджетного нетипового образовательного учреждения «Краевой детский центр «Созвездие» по основным структурно-функциональным зонам доступен частично избирательно и условно для инвалидов с различными нозологиями

4. Управленческое решение

4.1. Рекомендации по адаптации основных структурных элементов объекта

№ № п \п	Основные структурно-функциональные зоны объекта	Рекомендации по адаптации объекта (вид работы)*
1	Территория, прилегающая к зданию (участок)	ТР
2	Вход (входы) в здание	ТР
3	Путь (пути) движения внутри здания (в т.ч. пути эвакуации)	КР, ТР
4	Зона целевого назначения здания (целевого посещения объекта)	ТР
5	Санитарно-гигиенические помещения	ТР
6	Система информации на объекте (на всех зонах)	ТР
7	Пути движения к объекту (от остановки транспорта)	-
8	Все зоны и участки	КР, ТР

*- указывается один из вариантов (видов работ): не нуждается; ремонт (текущий, капитальный); индивидуальное решение с ТСР; технические решения невозможны – организация альтернативной формы обслуживания

4.2. Период проведения работ _____
в рамках исполнения _____

(указывается наименование документа: программы, плана)

4.3 Ожидаемый результат (по состоянию доступности) после выполнения работ по адаптации Спальный корпус № 2 дружины имени Бонивура краевого государственного бюджетного нетипового образовательного учреждения «Краевой детский центр «Созвездие» по основным структурно-функциональным зонам доступен полностью

Оценка результата исполнения программы, плана (по состоянию доступности)

4.4. Для принятия решения требуется, не требуется *(нужное подчеркнуть)*:

Согласование

Имеется заключение уполномоченной организации о состоянии доступности объекта *(наименование документа и выдавшей его организации, дата)*, прилагается

4.5. Информация размещена (обновлена) на Карте доступности субъекта РФ дата _____

(наименование сайта, портала)

5. Особые отметки



Паспорт сформирован на основании:

1. Анкеты (информации об объекте) от «___» _____ 2023 г.,

2. Акта обследования объекта: акт № 4 от «___» _____ 2023 г.,

3. Решения Комиссии _____ от «___» _____ 20__ г.

Результаты фотофиксации на объекте спальный корпус 2

№ фото	фото
1.	 A wide-angle photograph of a two-story building with light blue corrugated metal siding and a dark blue base. The building has a covered entrance with a set of concrete stairs and a white metal railing. The building is situated on a gravel lot with some landscaping in the foreground. The sky is overcast.
2.	 A close-up photograph of the building's exterior wall. A large green sign with the word 'КОРПУС' at the top, 'ИНТЕРИЕР И НАХОДИТСЯ' below it, and a large white number '2' in the center is mounted on the wall. Two QR codes are visible at the bottom of the sign. To the right, there is a glass door and a window with a blue frame. A red fire extinguisher is visible near the door.

3.



4.



5.



6.



7.



8.



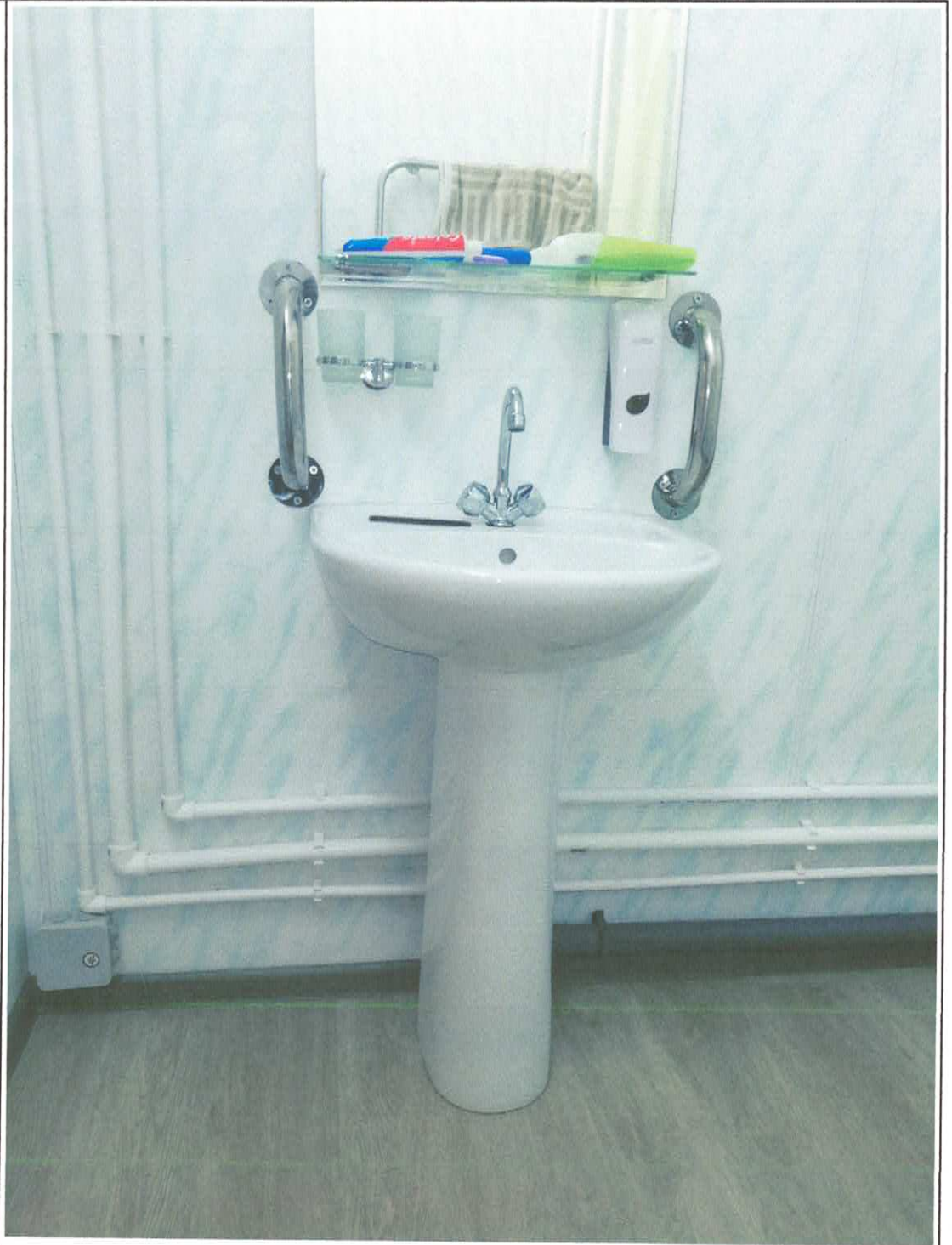
9.



10.



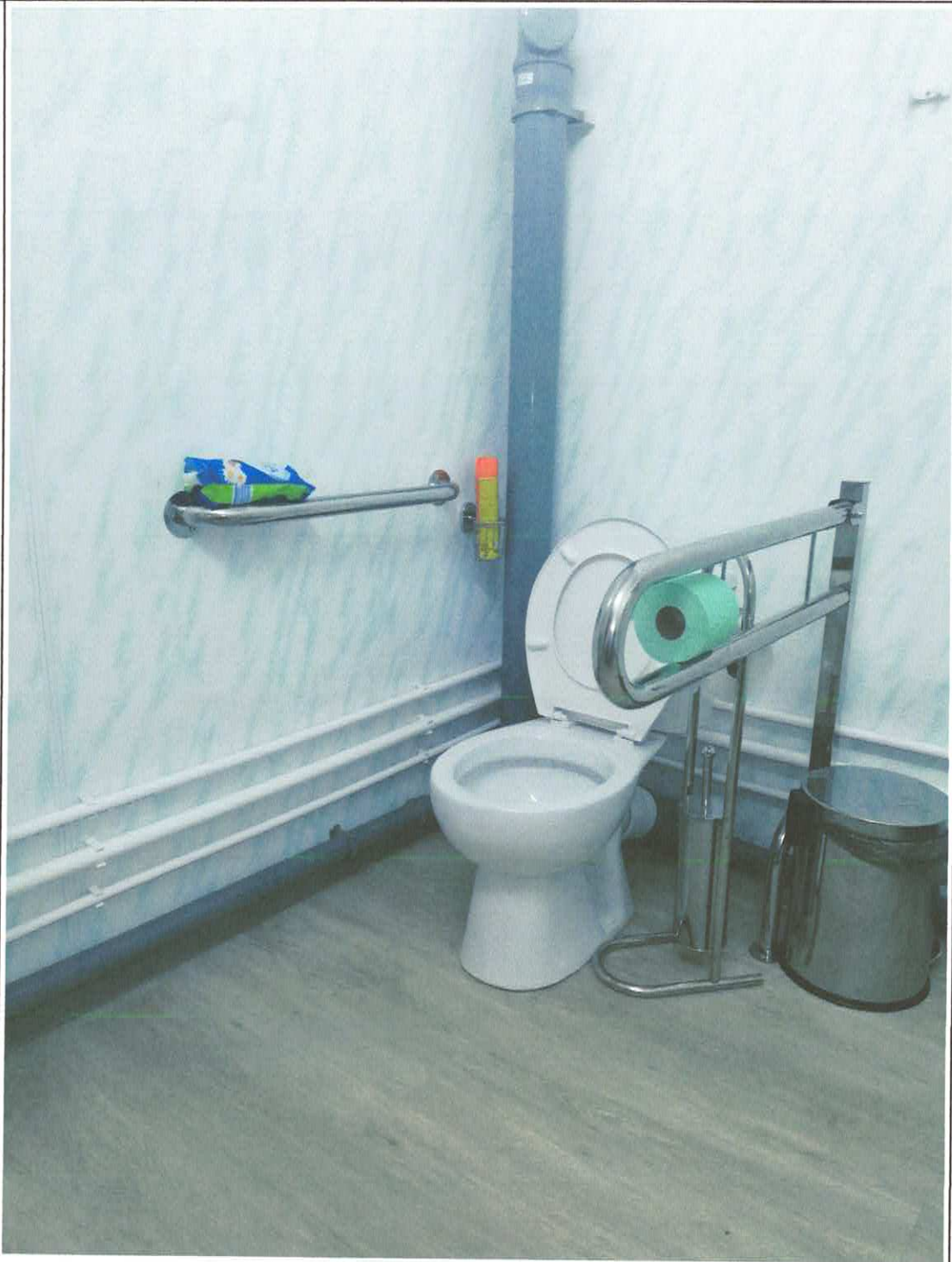
11.



12.



13.



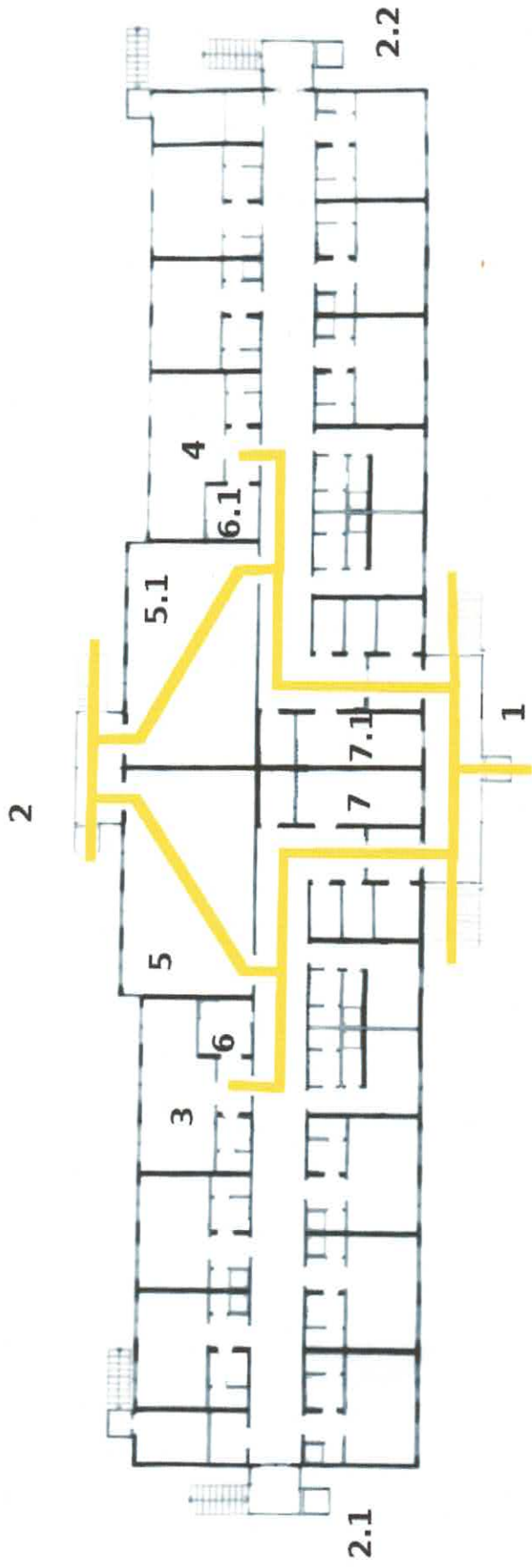
14.



15.



План 2-го корпуса



Условные обозначения

— Маршрут движения МГН

- 1 - вход в корпус
- 2 - эвакуационный выход
- 3, 4 - комнаты для проживания инвалидов
- 5, 5.1 - игровая комната
- 6, 6.1 - туалет комнат для инвалидов
- 7, 7.1 - бытовые комнаты